

# TAPTONE

# 100

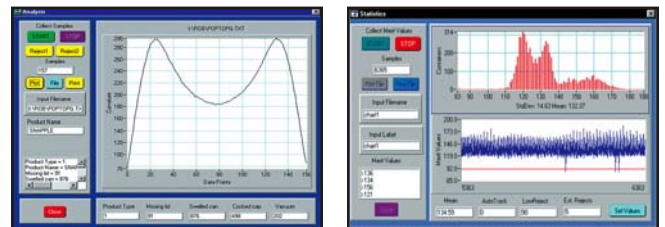
## Sistema de inspección rentable para latas, botellas y frascos.

### Controlador de inspección multifunción

- Vacío bajo
- Latas abombadas
- Tapas con botón de seguridad levantado.
- Defectos físicos  
*Tapa alta o deformada, tapa faltante, etiquetas faltantes, bandas de seguridad y sellos de aluminio faltantes.*



TapTone  
PC Software  
Optional



Configuración remota, control del sistema desde una computadora y recolección de datos en tiempo real.



**TELEDYNE TAPTONE**  
*Package Inspection Systems*  
A Teledyne Technologies Company

[www.TapTone.com](http://www.TapTone.com)

# TAPTONE

# 100

**Controlador de Inspección de fácil manejo, eficiente y con capacidad multifuncional.**



## Sistema Compacto de Inspección de Envases.

El sistema de inspección en línea TapTone100 incorpora varios sensores para detectar defectos latas, botellas y frascos. El sistema tiene un diseño simple y es extremadamente rentable. Su configuración única para montaje en transportador contiene la electrónica de control y los conectores para integrar hasta siete inspecciones diferentes. El diseño "todo en uno" requiere un mínimo de espacio en línea de producción y no necesita espacio en piso, lo que es especialmente importante para líneas de producción con poco espacio. El menú controlado por un teclado de 6 teclas le permite una interfaz de fácil manejo. Su función de Autodiagnósticos se utiliza para el monitoreo continuo del funcionamiento del equipo.

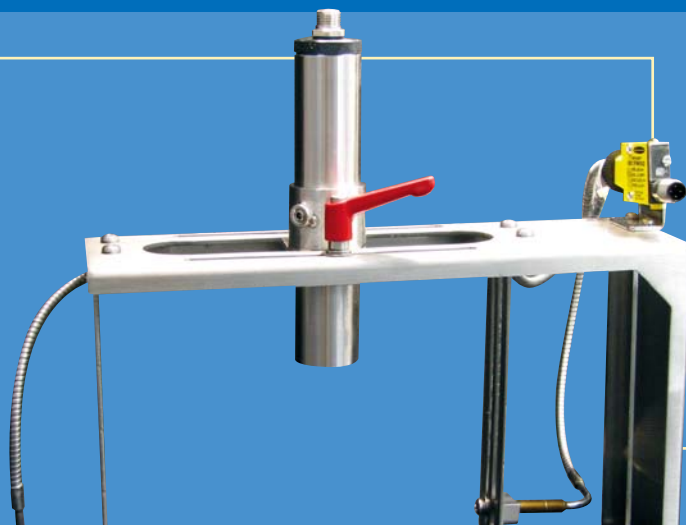
## Características

- Inspección sin contacto
- Hasta 2000 envases por minuto
- Menú operable con el teclado
- 7 Entradas de inspección opcionales
- 2 salidas opcionales
- Opción de rechazo remoto
- Alarma por Rechazos Consecutivos
- Codificador de pulsos para líneas de velocidad variable
- Gabinete clasificación NEMA 4X

## Cómo funciona

### Tecnología de proximidad

El TapTone 100 utiliza un sensor de proximidad para medir el vacío en los envases, midiendo la deflexión o curvatura de las tapas. El sensor de proximidad produce un campo magnético continuo que monitorea la distancia a la tapa metálica flexible y produce un voltaje analógico proporcional. La señal continua de proximidad es digitalmente muestreada para generar un valor correspondiente al perfil de la tapa. El valor del perfil se compara con los límites fijados por el usuario. Los envases con deflexión en las tapas fuera de estos límites son rechazados. Esta tecnología puede ser utilizada en latas metálicas, frascos y botellas de vidrio.



## Capacidad de conectividad en redes y software

- Memoria de Parámetros para 50 tipos de producto
- Memoria flash para actualizaciones sencillas
- Autodiagnósticos para solución de problemas
- Interfaz de Puerto Serial RS-232

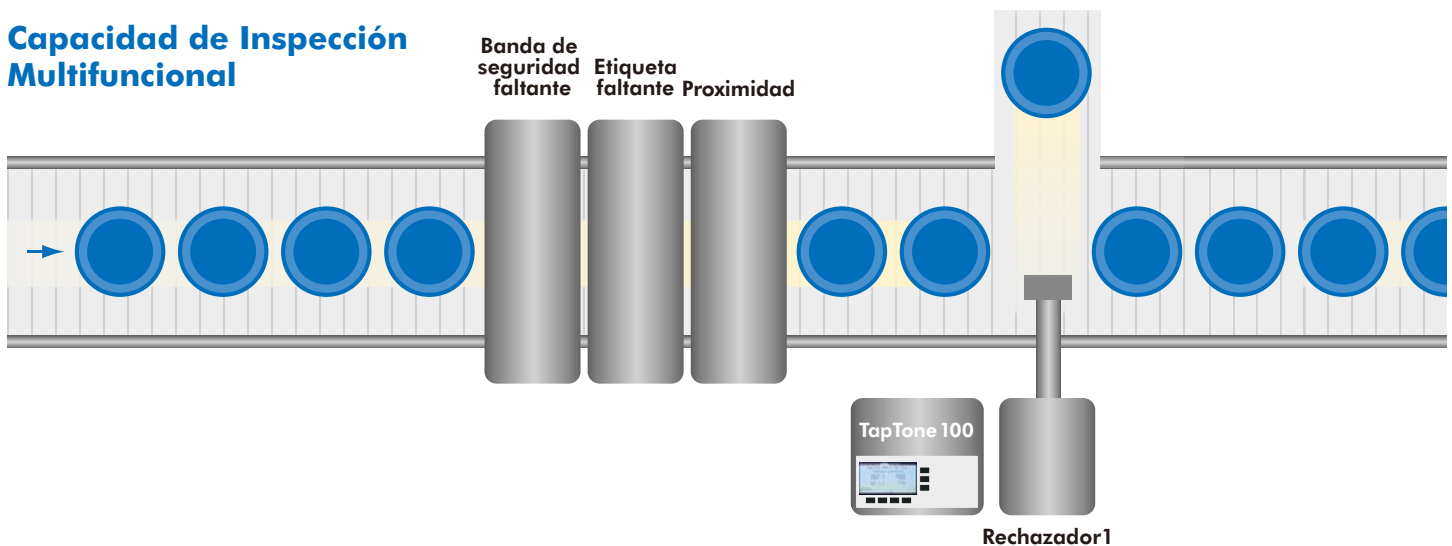
## Inspecciones adicionales

Incluyendo tapas faltantes, tapas altas/deformadas, banda de seguridad faltante, sello de aluminio faltante y etiquetas faltantes.

## Tecnología de rechazo

Utilizada para rechazar los productos defectuosos de la banda transportadora a altas velocidades. Con las opciones de "rechazo exigente" o "rechazo tolerante", usted tiene la flexibilidad de rechazar con confianza los productos que no hayan pasado sus criterios de inspección. Teledyne TapTone cuenta con una línea completa de rechazadores. Revise el folleto del Rechazador TapTone para información detallada del producto.

## Capacidad de Inspección Multifuncional



**Vista posterior** del Controlador de TapTone100 con conectores de entrada/salida. Desconexión rápida, conectores universales que soportan la entrada de casi cualquier sensor digital de flujo ascendente, permitiendo que el TapTone 100 realice funciones múltiples o que pueda ser actualizado según crezcan sus necesidades de inspección.



# TAPTONE 100

## ESPECIFICACIONES DEL SISTEMA

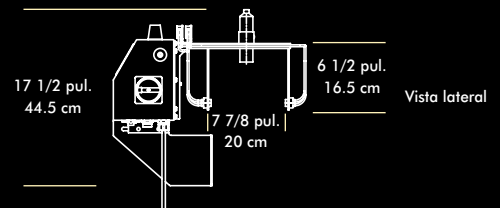
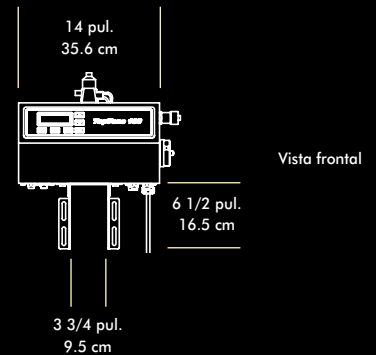
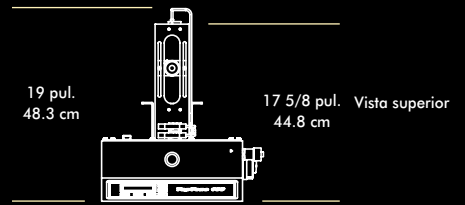
### ESPECIFICACIONES GENERALES

- Eléctricas** . . . . . 115–240 VAC ± 10%, 50–60 Hz, Monofásico, 250 watts
- Salidas digitales 1-4** . . . . . Fuente de 24 VDC, interruptor, 0–60 VDC receptor, 1 amp max.
- Entradas digitales 1-4** . . . . . Entrada receptor 5 VDC
- Entradas digitales 5 & 6** . . . . . 12 to 24 VDC, receptor o fuente seleccionables
- Velocidad de funcionamiento** . . . . . Hasta 2,000 envases/min o velocidad de transportador de 525 pies/min (160 m/min)
- Temperatura** . . . . . 32° a 122° F (0° a 50° C)
- Humedad** . . . . . 0–90%, sin condensación
- Altitud** . . . . . Nivel del mar a 10,000 pies (3,035 m)
- CAJA DE CONTROL**
- Material** . . . . . Acero inoxidable, NEMA 4X, clasificación IP65
- Montaje** . . . . . Montaje en transportador
- Interfaz humana** . . . . . LCD 4 x 20 pixels, contraluz
- Señal de rechazo** . . . . . 24 VDC, 1 amp, ancho de pulso y retardo variables
- Comunicaciones** . . . . . RS-232, 100 pies max (30 m max)

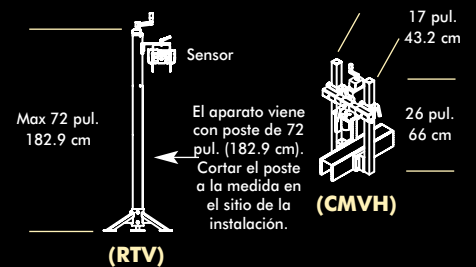
### PRUEBA GRATUITA DE SU PRODUCTO

Teledyne TapTone ofrece una prueba gratuita de su producto para garantizar que pueda ser inspeccionado con la tecnología adecuada antes de que usted compre el sistema TapTone. Nuestros ingenieros de aplicaciones le entregarán un informe integral de la verificación de su producto. Para enviarnos muestras para evaluación, llámenos o ingrese a nuestro sitio web para obtener un Formulario para pruebas de muestras.

### T100



### Montajes opcionales de sensores



[www.TapTone.com](http://www.TapTone.com)

49 Edgerton Drive • North Falmouth, MA 02556 USA

Tel: 508.563.1000

Fax: 508.5649945

E-mail: [taptone@teledyne.com](mailto:taptone@teledyne.com)

Con certificación ISO 9001, cumple con las normas de la CE

AWN: 07-004. 8/2007. Especificaciones sujetas a cambios sin previo aviso. TAPTONE es una marca registrada de TELEDYNE TAPTONE. Copyright 2007, TELEDYNE TAPTONE.